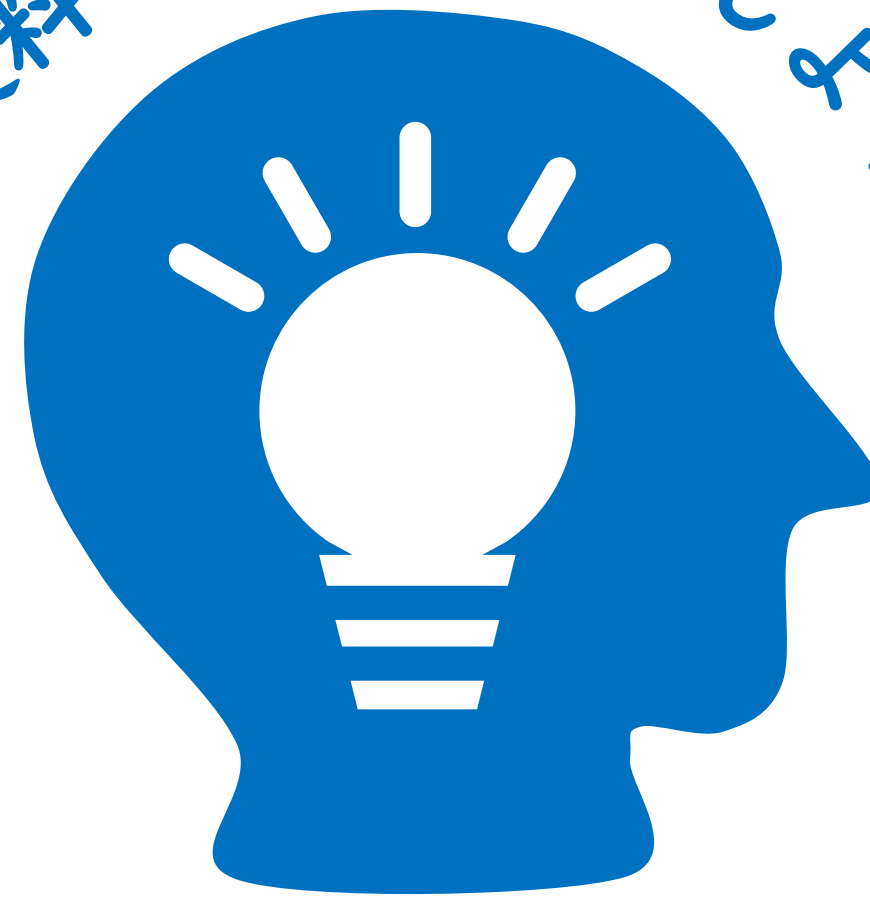


授業料を
“無償”
にしよう！
そっだ！

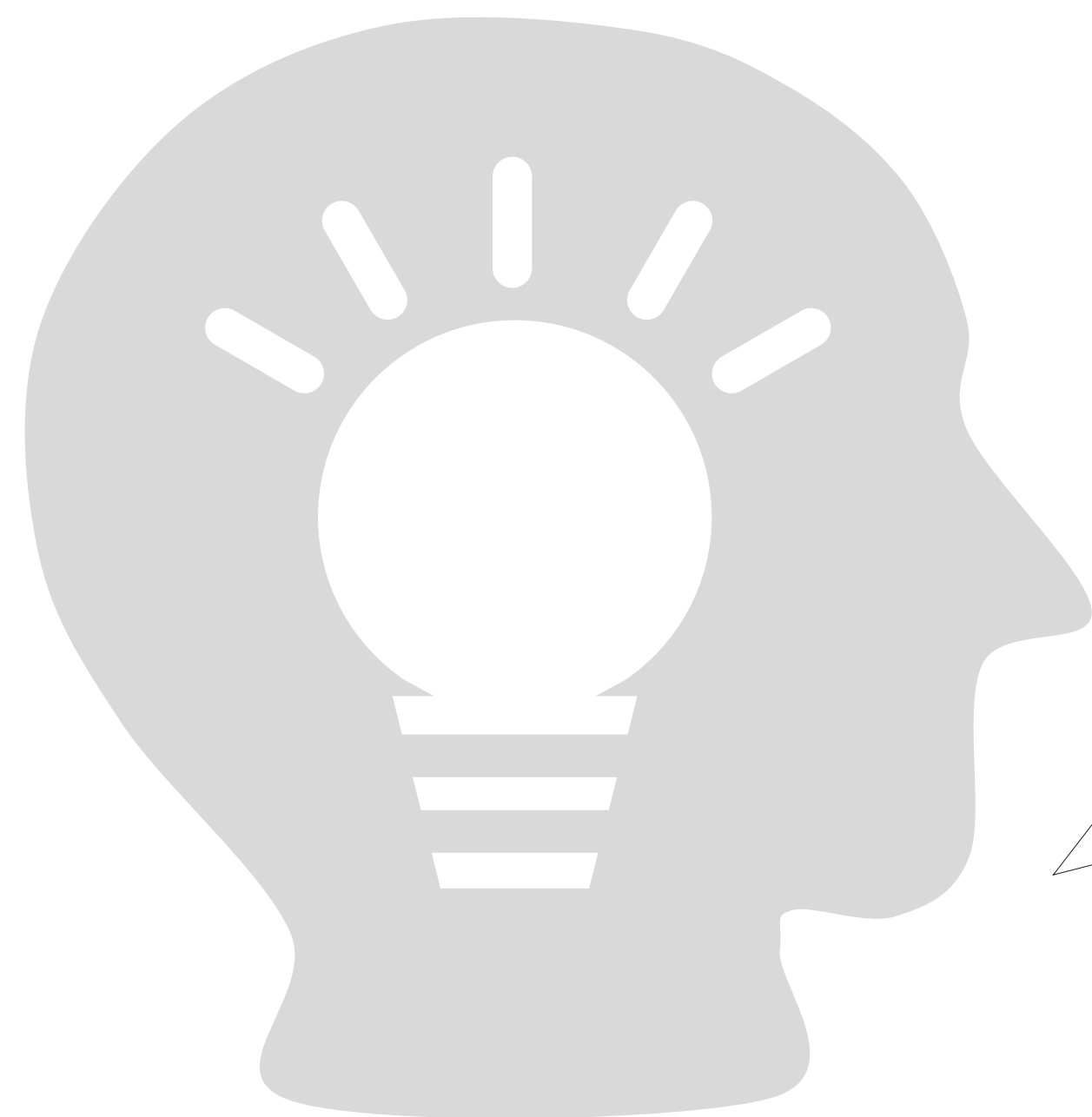




そうだ!
授業料を
“無償”にしよう!

就学支援金 オンライン申請

ポイント解説



福岡県の 公立高校が対象

※国立・私立高校は、内容が異なります

まとめ

- ① 就学支援金 = **授業料を実質無償**にする仕組み
- ② すべての保護者等が、**オンライン申請**する
- ③ **意向登録 & 保護者等情報変更届の入力**
- ④ おすすすめの 収入・税情報は
「マイナンバー(個人番号)」の入力

就学支援金とは？

福岡県立学校
授業料等徴収条例

授業料

部 ○ × 模試代

活 卒業記念品代 学年費

動 家庭科教材費 学級費

費 教材費 各種テスト受験代

実習費

生徒会費 日本スポーツ振興セ
ンター災害共済掛金

アルバム代 進路指導費

修学旅行等積立金

学校にかかるお金から考える

授業料等の支援

Think about

2種類のお金と支援の仕組み

福岡県の条例で一律

授業料



就学支援金

各学校や学年・学科で異なる

授業料以外
のお金

給料明細

年 月度

所属

社員番号

勤怠

出勤日数

欠勤日数

有給日数

勤務時間

保護者等の**所得状況**で
適用されるか決まる

控除

健康保険

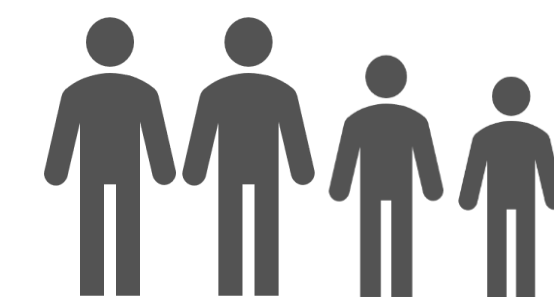
所得税

年

年収の目安

4人世帯の例

保護者等のうち一方が働き、高校生1人、中学生1人



世帯年収

授業料

910万円
未満



0円

※2024年6月時点の情報です。わかりやすさのために、おおよその数値を記載しています。

✓ オンライン申請

✓ マイナンバー

申請に必要なのは？

所得・住民税

マイナンバー

オンラインでゲット

ポイント① 誰がするの？

すべての**保護者等**の方

ポイント② オンラインで何をするの？

- 意向登録**（申請を「する」or「しない」）
- 保護者等情報変更届の入力**

事前に準備！

1

☑案内チラシ

保護者等の皆様へ

 授業料実質無償化のための

オンライン登録の お知らせ

オンライン申請期間
○月○日～○月○日

2

☑ログインID通知書

***** 高等学校等就学支援金 ログインID通知書 *****

発行日： 令和5年5月23日
発行回数： 1

ログインID (数字のみ)	75260948
パスワード (英字大文字・小文字、数字) [※]	■■■■■■■■

※「1」… 数字のイチ
「I」… 英小文字のエル
「I」… 英大文字のアイ
「0」… 数字のゼロ
「O」… 英大文字のオー
「o」… 英小文字のオー

■これらの情報は高等学校等就学支援金の申請にあたって、高等学校等就学支援金オンライン申請システムを利用する際に必要となります。
■当該システムを利用する前に、システムのログイン画面または文部科学省のホームページに掲載されている利用規約を確認してください。なお、当該システムを利用した場合、利用規約に同意したものとみなされます。
■在学中は変更されません。卒業まで紛失しないように大切に保管してください。
■紛失した場合は、直ちに学校担当者へお申し出ください。
■他人に見せたり教えたりしないでください。

3

☑マイナカード

氏名 番号 花子

住所 ○○県□□市△△町◇丁目○番地▽▽号

性別 女

平成元年 3月31日生 2025年 3月31日まで有効

電子証明書
の有効期限 年 月 日

みほん

01234567890123456 1234

●顔写真提供意思【1顔写真及び心停止した死体/2心停止した死体のみ/3提供せず】
【1・2で提供したくない顔写真があれば×】【心臓・肺・肝臓・腎臓・膵臓・小腸・胆嚢】
署名年月日 年 月 日 署名

オンライン申請システム

e-shi en に ログ イン

ログインまでの工程

①通知が届く

②e-Shienにアクセス

③ID・パスワード入力

④ログイン

⑤オンライン申請を進める

①学校から ログインID通知書が届きます

***** 高等学校等就学支援金 ログインID通知書 *****

発行日： 令和5年5月23日

発行回数： 1

ログインID (数字のみ)	75260948
パスワード (英字大文字・小文字、数字)*	

※「1」… 数字のイチ
「l」… 英小文字のエル
「I」… 英大文字のアイ
「0」… 数字のゼロ
「O」… 英大文字のオー
「o」… 英小文字のオー

- これらの情報は高等学校等就学支援金の申請にあたって、高等学校等就学支援金オンライン申請システムを利用する際に必要となります。
- 当該システムを利用する前に、システムのログイン画面または文部科学省のホームページに掲載されている利用規約を確認してください。なお、当該システムを利用した場合、利用規約に同意したものとみなされます。
- 在学中は変更されません。卒業まで紛失しないように大切に保管してください。
- 紛失した場合は、直ちに学校担当者へお申し出ください。
- 他人に見せたり教えたりしないでください。

ログインまでの工程

①通知が届く

②e-Shienに
アクセス

③ID・パスワード
入力

④ログイン

⑤オンライン
申請を進める

②e-shienにアクセス ~QRコードや「e-shien」で検索~

QRコード



URL

e-shien

検索

<https://www.e-shien.mext.go.jp>

※学校から配付されるチラシ等に
掲載されています

ログインまでの工程

①通知が届く

②e-Shienに
アクセス

③ID・パスワード
入力

④ログイン

⑤オンライン
申請を進める

③ ID・パスワード入力

④ ログイン

~ログインID通知書のID・PWを使ってログイン~

ログイン

***** 高等学校等就学支援金 ログインID通知書 *****

発行日： 令和5年5月23日

発行回数： 1

ログインID (数字のみ)	75260948
パスワード (英字大文字・小文字、数字) [※]	■■■■■■■■■■

※「1」… 数字のイチ
「l」… 英小文字のエール
「I」… 英大文字のアイ
「0」… 数字のゼロ
「O」… 英大文字のオー
「o」… 英小文字のオー

- これらの情報は高等学校等就学支援金の申請にあたって、高等学校等就学支援金オンライン申請システムを利用する際に必要となります。
- 当該システムを利用する前に、システムのログイン画面または文部科学省のホームページに掲載されている利用規約を確認してください。なお、当該システムを利用した場合、利用規約に同意したものとみなされます。
- 在学中は変更されません。卒業まで紛失しないように大切に保管してください。
- 紛失した場合は、直ちに学校担当者へお申し出ください。
- 他人に見せたり教えたりしないでください。

ログイン

ログインまでの工程

①通知が届く

②e-Shienに
アクセス

③ID・パスワード
入力

④ログイン

⑤オンライン
申請を進める

⑤ オンライン申請を 進める

e-Shien 高等学校等就学支援金オンライン申請システム

学校名 福岡県立全日財務高等学校

★ お知らせ

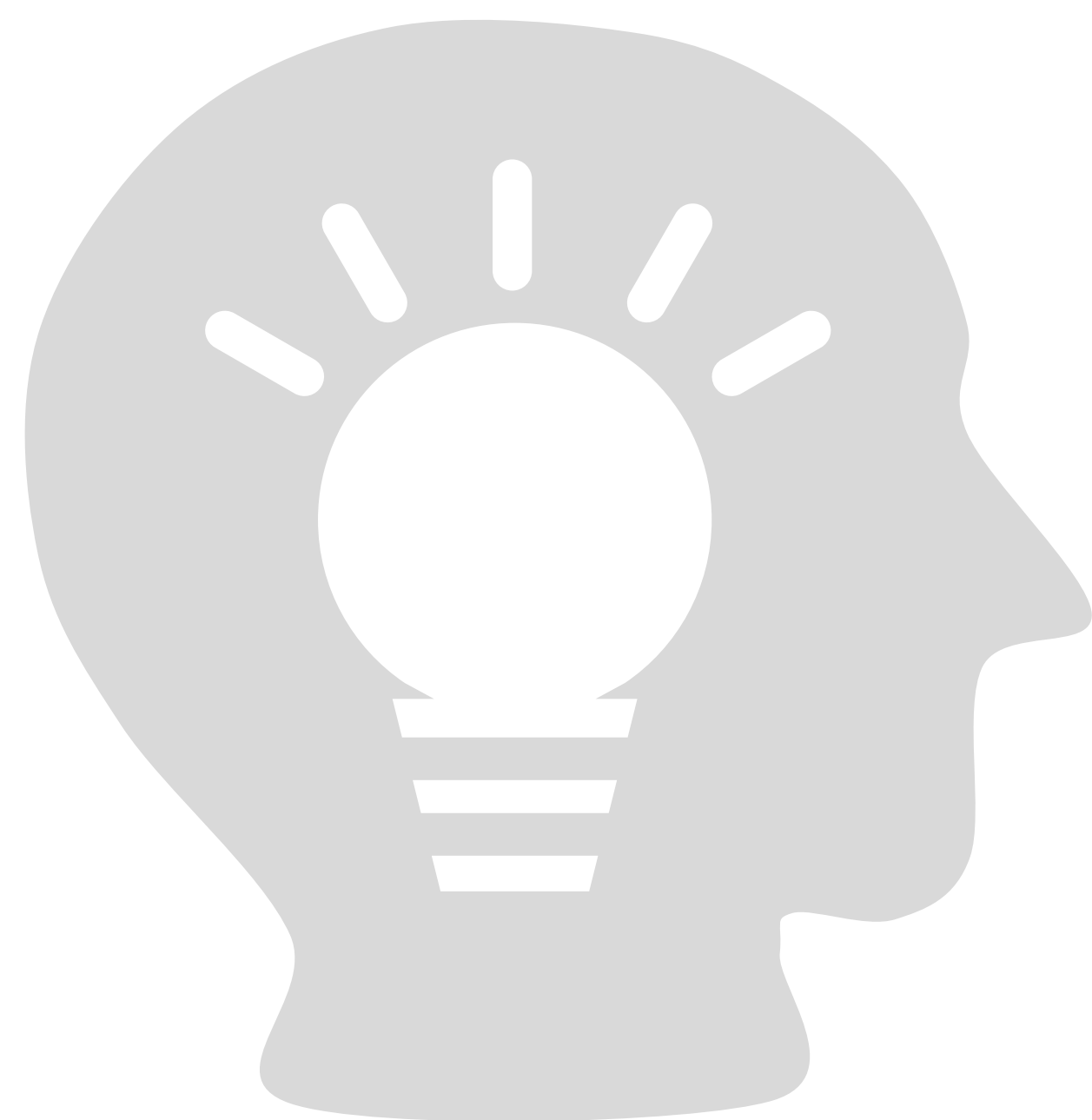
2023年05月15日 マイナポータルのシステムメンテナンスのため、下記の日時にて個人番号カードは実施不可となります。【システムメンテナンス日時】2023年5月27日（土）2（日）8:00(予定)

2023年05月19日 マイナポータルのシステムメンテナンスのため、下記の日時にて個人番号カードは実施不可となります。【システムメンテナンス日時】2023年6月3日（土）17（日）24:00(予定)

✎ 新規申請

就学支援金の最初のお申し込みはこちらです。

ログイン
成功

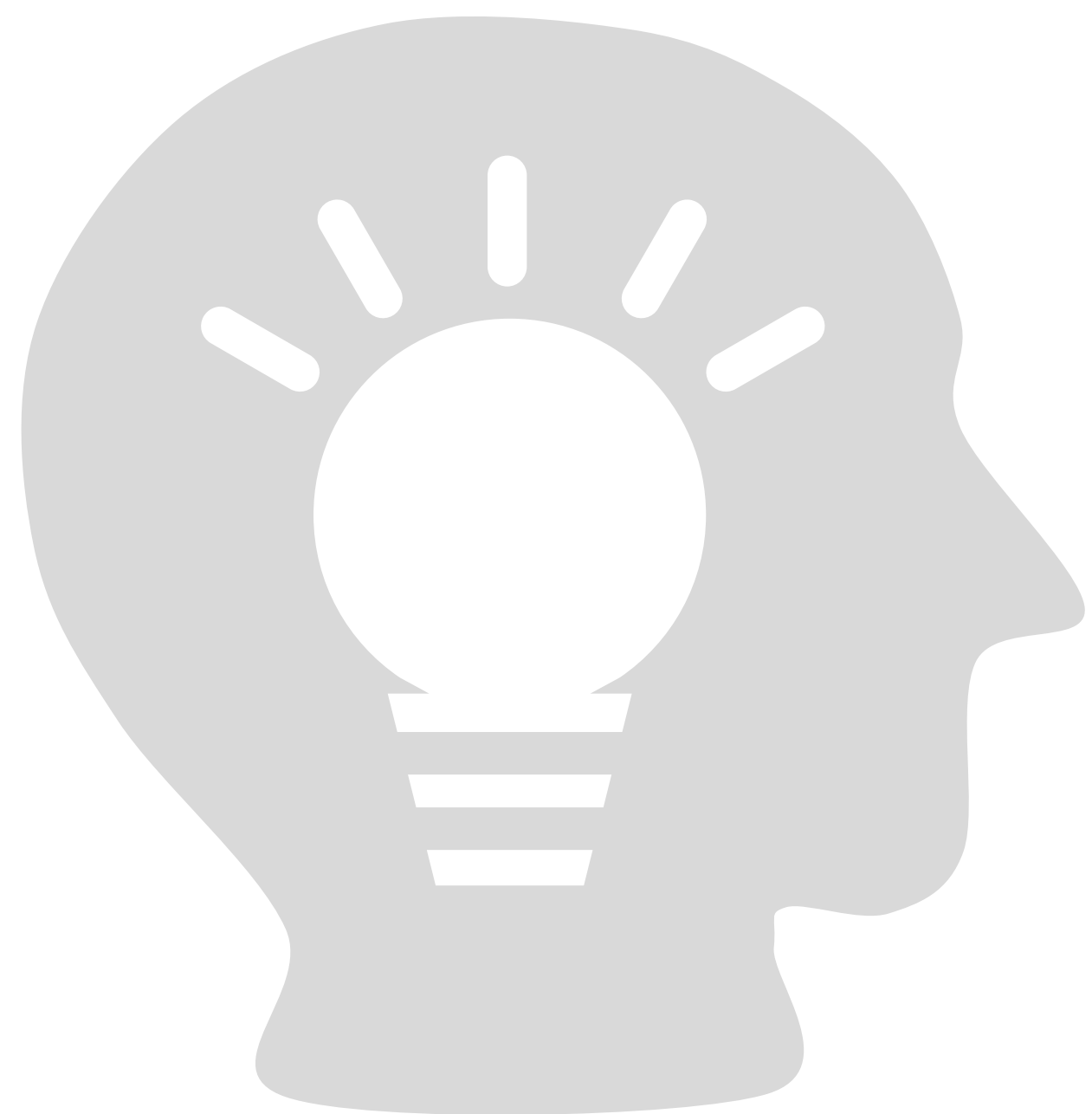


オンライン申請の

注意点

注意点

- ① 2つのルート
- ② (家計急変) ボタンは押さない
- ③ 個人番号カードを使うときは
届出日を7月1日へ



注意点その1

2つのルート



注意点その1

2つのルート／見分け方

意向登録がオレンジ

新規申請

就学支援金の最初のお申し込みはこちらです。

申請名	
意向登録	高等学校等就
認定申請	高等学校等就
認定申請（家計急変）	離職等の家計急変 ※保護者等が となりません

意向登録がグレー

新規申請

就学支援金の最初のお申し込みはこちらです。

申請名	
意向登録	高等学校等就学支援
認定申請	高等学校等就学支援
認定申請（家計急変）	離職等の家計急変 ※保護者等が国外に となりません。



注意点その1

2つのルート

意向登録がオレンジ

 新規申請

就学支援金の最初のお申し込みはこちらです。

申請名	
意向登録	高等学校等就
認定申請	高等学校等就
認定申請（家計急変）	離職等の家計 ※保護者等が となりません

「意向登録」ボタン
クリック



そのまま手続を進める

もし、意向登録後ログアウトしたら？

「認定申請」ボタンから再開



注意点その1

2つのルート

意向登録がグレー



新規申請

就学支援金の最初のお申し込みはこちらです。

申請名	
意向登録	高等学校等就
認定申請	高等学校等就
認定申請（家計急変）	離職等の家計 ※保護者等か となりません

下にスクロール



「変更手続」まで



注意点その2

（家計急変）ボタンは絶対押さない

意向登録がグレー

 変更手続

就学支援金の申請内容を変更するための手続きはこちら

申請名	
保護者等情報変更届出	高等学校等就学支
保護者等情報変更届出（家計急変）	以下の理由により ※保護者等が国外 となりません。 ・離職等の家計急 ・家計急変支援の

「保護者等情報変更届出」
ボタンをクリック

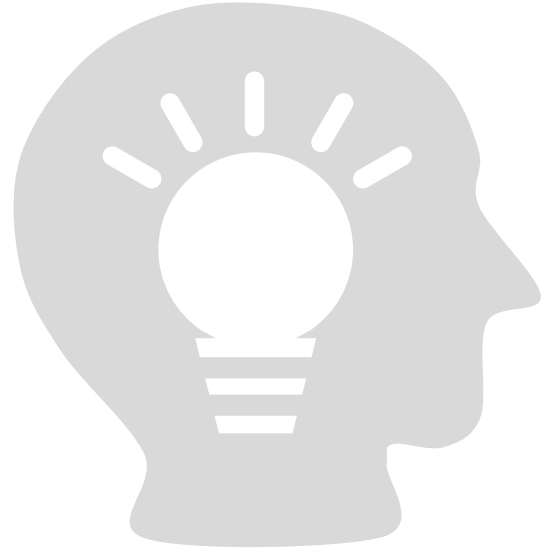
**（家計急変）ボタン
絶対押さない！！**



注意点その2

(家計急変)

ボタンは押さない



収入状況提出方法

収入状況提出方法 必須

個人番号カードを使用して自己情報を提出する

? 次の画面で個人番号カードを使用して、収入状況（課税情報等）を取得し、提出します。
個人番号カードを所有している場合に選択できます。

? 個人番号カードの使用について

個人番号を入力する

? 申請先の都道府県等で使用するため個人番号を入力します。
個人番号カードを所有していない場合は、こちらを選択してください。

保護者等の情報を入力する画面

どの方法で収入情報を提出する？

収入状況提出方法 必須

個人番号カードを使用して自己情報を提出する

? 次の画面で個人番号カードを使用して、収入状況（課税情報等）を取得し、提出します。
個人番号カードを所有している場合は、こちらを選択できます。

上

? 個人番号カードの使用について

個人番号を入力する

? 申請先の都道府県等で個人番号を入力します。
個人番号カードを所有している場合は、こちらを選択してください。

中

個人番号 必須

(例) 1234 5678 9012

システム外で個人番号カードの写し等を提出する

? 上記いずれも対応できない場合は、こちらを選択した上で、個人番号カードの写し等を提出してください。

下

生活扶助) を受給している場合は「受給あり」を選択し、福祉事務所設置自治体を選択してください。設置自治体が都道府県の場合

収入状況提出方法

おすすめ！

個人番号を入力



収入状況提出方法（ほそく）

収入状況提出方法 必須

個人番号カードを使用して自己情報を提出する

❓ 次の画面で個人番号カードを使用して、収入状況（課税情報等）を取得し、提出します。
個人番号カードを所有している場合に選択できます。

❓ 個人番号カードの使用について

個人番号を入力する

❓ 申請先の都道府県等で使用するため個人番号を入力します。
個人番号カードを所有していない場合は、こちらを選択してください。

必ずチェック✓

「今まで個人番号を提出していない…」
という**文言は無視**

マイナンバーを入力

課税地情報

課税地情報 必須

- ? 上記保護者等のその年の1月1日現在（申請又は届出を行う月が1～6月の場合には、その前年の1月1日現在）の市区町村までの住所を選択してください。
- 日本国内に住所を有していない場合には、にチェックを付けてください。

都道府県

--選択してください--

市区町村

--選択してください--

日本国内に住所を有していない。

1 月 1 日
住民票があった所

- ? 入力必須項目の未入力によってエラーとなった場合、アップロードファイルの再添付が必要になります。
- 未入力項目がないか確認の上、次へ進むためのボタンをクリックしてください。

< 認定申請登録（学校情報）に戻る

入力内容確認
（一時保存）



注意点その3

収入状況提出方法

収入状況提出方法 必須

個人番号カードを使用して自己情報を提出する

? 次の画面で個人番号カードを使用して、収入状況（課税情報等）を取得し、提出します。
個人番号カードを所有している場合に選択できます。

? 個人番号カードの使用について

個人番号を入力する

? 申請先の都道府県等で使用するため個人番号を入力します。
個人番号カードを所有していない場合は、こちらを選択してください。



いわゆる
マイナンバーカード
を使う



注意点その3

個人番号カードを使う場合

収入状況提出方法 必須

個人番号カードを使用して自己情報を提出する

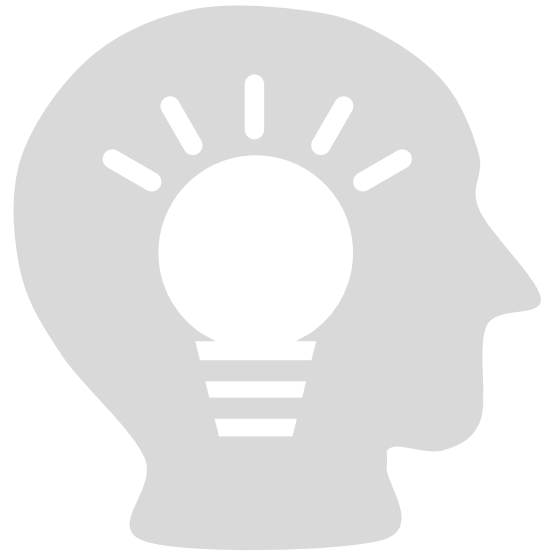
? 次の画面で個人番号カードを使用して、収入状況（課税情報等）を取得し、提出します。
個人番号カードを所有している場合に選択できます。

? 個人番号カードの使用について

個人番号を入力する

? 申請先の都道府県等で使用するため個人番号を入力します。
個人番号カードを所有していない場合は、こちらを選択してください。

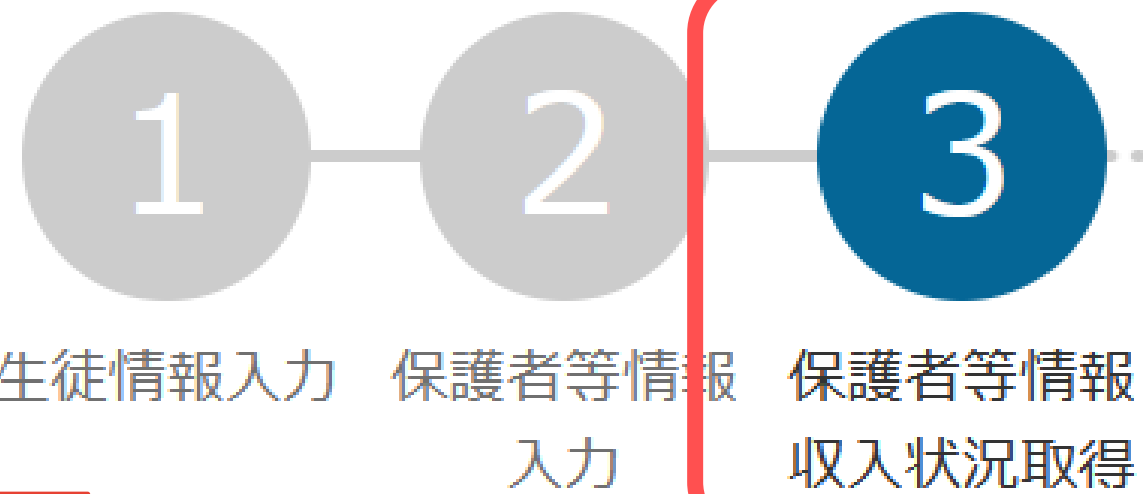
届出日
7月1日に
必ず変更！



注意点その3

個人番号カードを使う場合

保護者等情報変更届出（収入状況取得）



申請する年

申請情報

届出日

〇〇〇〇年07月01日

❓ 本届出を提出する日を入力してください。
ただし、再婚等により世帯の所得が増える変更がある場合は、再婚等

届出日
7月1日に
必ず変更！

WARNING

要 注 意

WARNING

収入状況提出方法 必須

個人番号カードを使用して自己情報を提出する

- ?** 次の画面で個人番号カードを使用して、収入状況（課税情報等）を取得し、提出します。
個人番号カードを所有している場合に選択できます。

- ?** 個人番号カードの使用について

個人番号を入力する

- ?** 申請先の都道府県等で使用するため個人番号を入力します。
個人番号カードを所有していない場合は、こちらを選択してください。

個人番号 必須

(例) 1234 5678 9012

システム外で個人番号カードの写し等を提出する

- ?** 上記いずれも対応できない場合は、こちらを選択した上で、個人番号カードの写し等を書面で学校に提出してください。

アプリ「マイナポータル」

上手くいくパターン

- ・ 新しめのiPhone
- ・ マイナポータルアプリ
- ・ ブラウザ = Safari

まとめ

- ① 就学支援金 = **授業料を実質無償**にする仕組み
- ② すべての保護者等が、オンライン申請する
- ③ **意向登録 & 保護者等情報変更届の入力**
- ④ おすすすめの 収入・税情報は
「マイナンバー(個人番号)」の入力

御視聴ありがとうございました
ございました



Thank you for watching

ご不明な点は、各学校の事務室までお問い合わせください



